

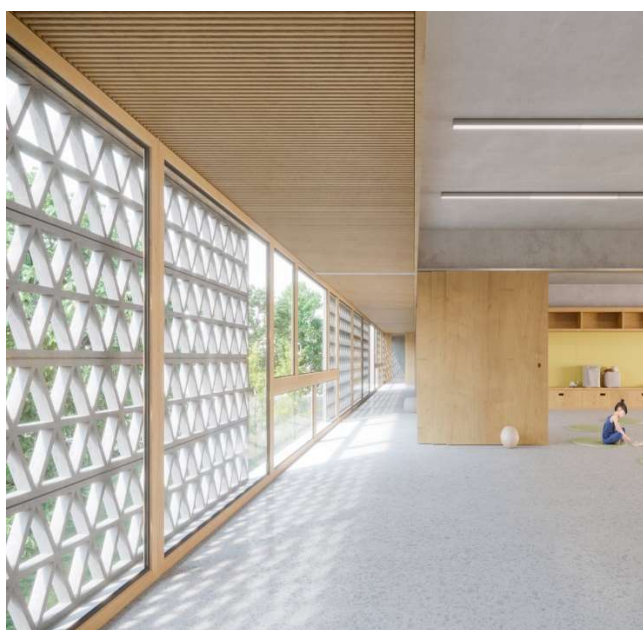


COMUNE DI LAMONE

Tel. 091 960 19 84 – Fax 091 966 68 02

## Primo premio al progetto “Arnia” per la nuova Scuola dell’Infanzia di Lamone

Giuria unanime per lo studio Krausbeck Architetto di Salorino (capofila)  
congiuntamente a CSD Ingegneri SA



Il Municipio ha ratificato la decisione della giuria che ha visto l'assegnazione del 1° premio per la progettazione della nuova Scuola dell'Infanzia di Lamone allo Studio di architettura Krausbeck Architetto, con sede a Salorino, in qualità di capofila del team di progettisti.

L'Esecutivo è molto soddisfatto dell'esito del concorso e delle proposte presentate per la futura Scuola dell'Infanzia di Lamone che sarà composta da tre sezioni; con previsione di ampliamento per una quarta classe. Nel piano interrato è previsto un posteggio che sarà messo a disposizione della popolazione, in particolare degli abitanti del nucleo.

Il concorso di progetto ad una fase, pubblicato lo scorso 15 febbraio 2019, ha suscitato l'interesse effettivo di 60 studi di architettura provenienti da Svizzera, Italia e Spagna che hanno alla fine consegnato i propri elaborati.

I concorrenti hanno sviluppato la loro idea, elaborando un progetto interdisciplinare in collaborazione con gli specialisti.

La giuria, riunitasi il 25 luglio, il 5 settembre ed in seguito il 15 novembre scorso, ha deciso all'unanimità di assegnare il primo premio al progetto con motto ARNIA dello studio di architettura ticinese Krausbeck Architetto (capofila), congiuntamente al gruppo interdisciplinare di specialisti composto dallo studio CSD Ingegneri SA (per l'ingegneria civile e l'ingegneria RVCS).

Il progetto vincitore riprende il concetto di "recinto con edificio inscritto all'interno di esso", come il sagrato della Chiesa, il cimitero e la corte parrocchiale.

La piazzetta esterna a sud funge da area di raccolta e da smistamento dei percorsi pedonali, una zona d'incontro con il parco.

Alcune pieghe nel recinto tematizzano la presenza di alberature. Il perimetro diventa muro di sostegno, terrazzo o cinta forata, permettendo di risolvere i raccordi con il terreno.

Si informa che dal 6 al 16 dicembre 2019, presso lo stabile Ex-Crai di Lamone in via Girella 2, si terrà un'esposizione pubblica di tutti i progetti presentati, con inaugurazione prevista

**venerdì 6 dicembre 2019 dalle ore 17:00**

alla presenza della giuria in corpore, dell'architetto vincitore, del Sindaco Marco Balerna e dei Municipali. Al termine della parte ufficiale il Municipio avrà il piacere di offrire un rinfresco.

L'esposizione rimarrà aperta al pubblico nei giorni feriali dalle ore 8:00 alle ore 16:00.

Il Municipio